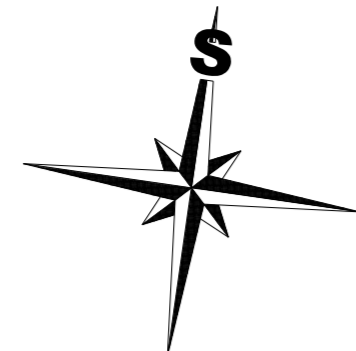


BOREČ

ÚZEMNÍ PLÁN

VEŘEJNĚ PROSPĚŠNÉ STAVBY, OPATŘENÍ A ASANACE

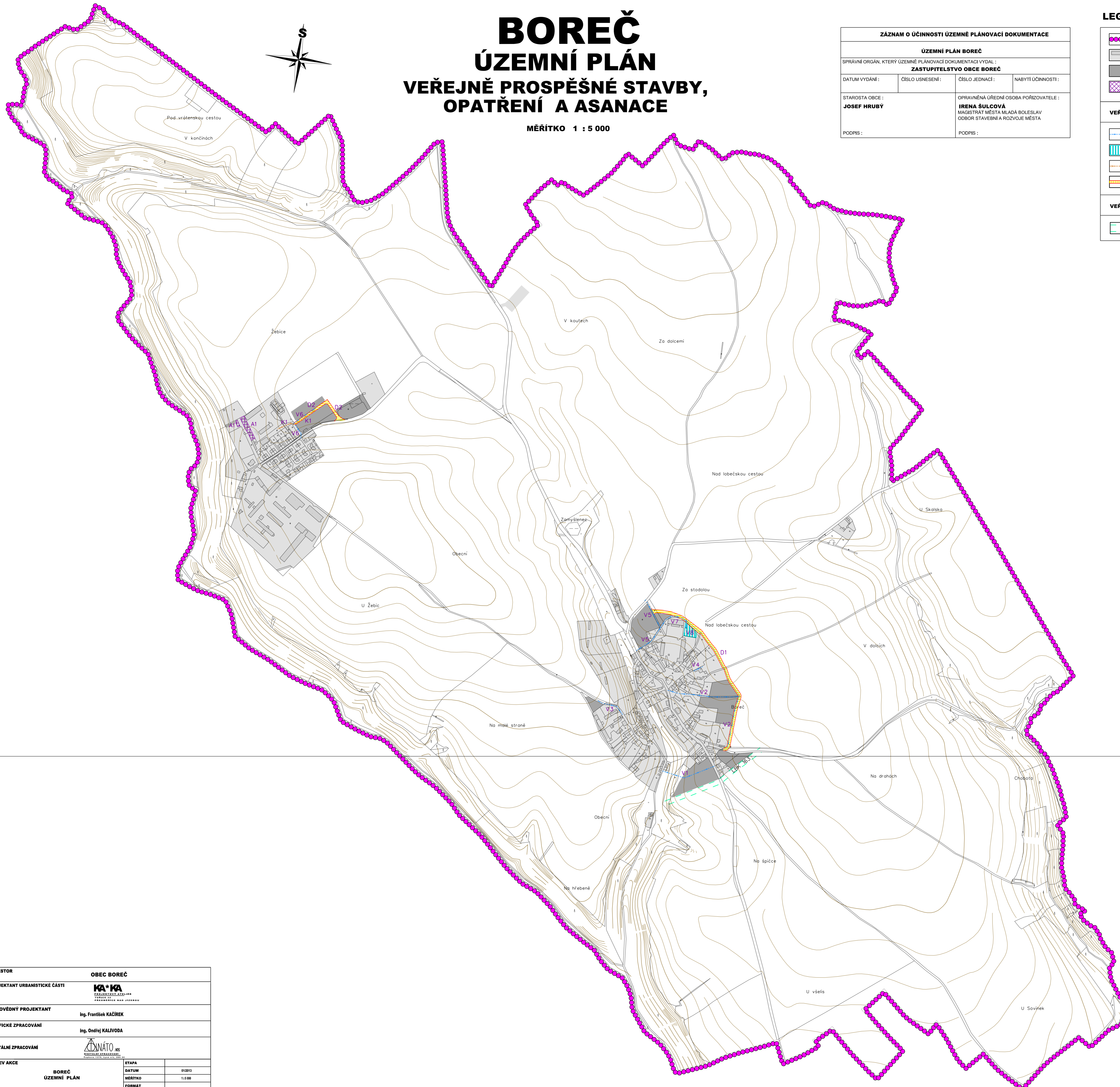
MĚŘITKO 1 : 5 000



ZÁZNAM O ÚČINNOSTI ÚZEMNĚ PLÁNOVACÍ DOKUMENTACE			
ÚZEMNÍ PLÁN BOREČ			
SPRAVNÍ ORGÁN, KTERÝ ÚZEMNĚ PLÁNOVACÍ DOKUMENTACI VYDAL : ZASTUPITELSTVO OBCE BOREČ			
DATUM VYDÁNÍ :	ČÍSLO USNEŠENÍ :	ČÍSLO JEDNACÍ :	NABÝTÍ ÚČINNOSTI :
STAROSTA OBCE : JOSEF HRUBÝ	OPRAVNĚNÁ ÚŘEDNÍ OSOBA POŘIZOVATELE : IRENA ŠULCOVÁ MAGISTRAT MĚSTA MLADÁ BOLESLAV ODBOR STAVEBNÍ A ROZVOJE MĚSTA		
PODPIS :	PODPIS :		

LEGENDA :

	HRANICE ŘEŠENÉHO ÚZEMÍ = HRANICE OBCE
	ZASTAVĚNÉ ÚZEMÍ
	ZASTAVITELNÉ PLOCHY
	PLOCHY ASANACE A1
VEŘEJNĚ PROSPĚŠNÉ STAVBY	
	VODOVODNÍ ŘÁD V1 - V7
	VODOJEM V8
	SPLAŠKOVÉ KANALIZAČNÍ POTRUBÍ K1
	MÍSTNÍ KOMUNIKACE D1, D2
VEŘEJNĚ PROSPĚŠNÁ OPATŘENÍ	
	LOKÁLNÍ BIODIVERZITNÍ KORIDOR (LBK)



INVESTOR	OBEC BOREČ
PROJEKTANT URBANISTICKÉ ČÁSTI	KA+KA KANCELÁŘ ARCHITECTURNÍHO DESIGNU PROJEKČNÍ A PROJEKČNÍ KANCELÁŘ
ODPOVĚDNÝ PROJEKTANT	Ing. František KÁČÍREK
GRAFICKÉ ZPRACOVÁNÍ	Ing. Ondřej KALIVODA
DIGITÁLNÍ ZPRACOVÁNÍ	EDINATO s.r.o. DIGITÁLNÍ ZPRACOVÁNÍ PROJEKČNÍ A PROJEKČNÍ KANCELÁŘ
NÁZEV AKCE	BOREČ ÚZEMNÍ PLÁN
NÁZEV VÝKRESU	VEŘEJNĚ PROSPĚŠNÉ STAVBY, OPATŘENÍ A ASANACE
ČÁST DOKUMENTACE	GRAFICKÁ ČÁST
ETAPA	010013
DATUM	1:11 008
MĚŘITKO	
FORMÁT	
ČÍSLO VÝKRESU:	5
ČÍSLO PÁRE:	